

## FE-01

**Fechamento  
para se-  
torização  
(alambrado)**  
(Indicar a altura no  
projeto)

Revisão 2  
Data 21/08/07

Página  
**1/2**

Código de listagem

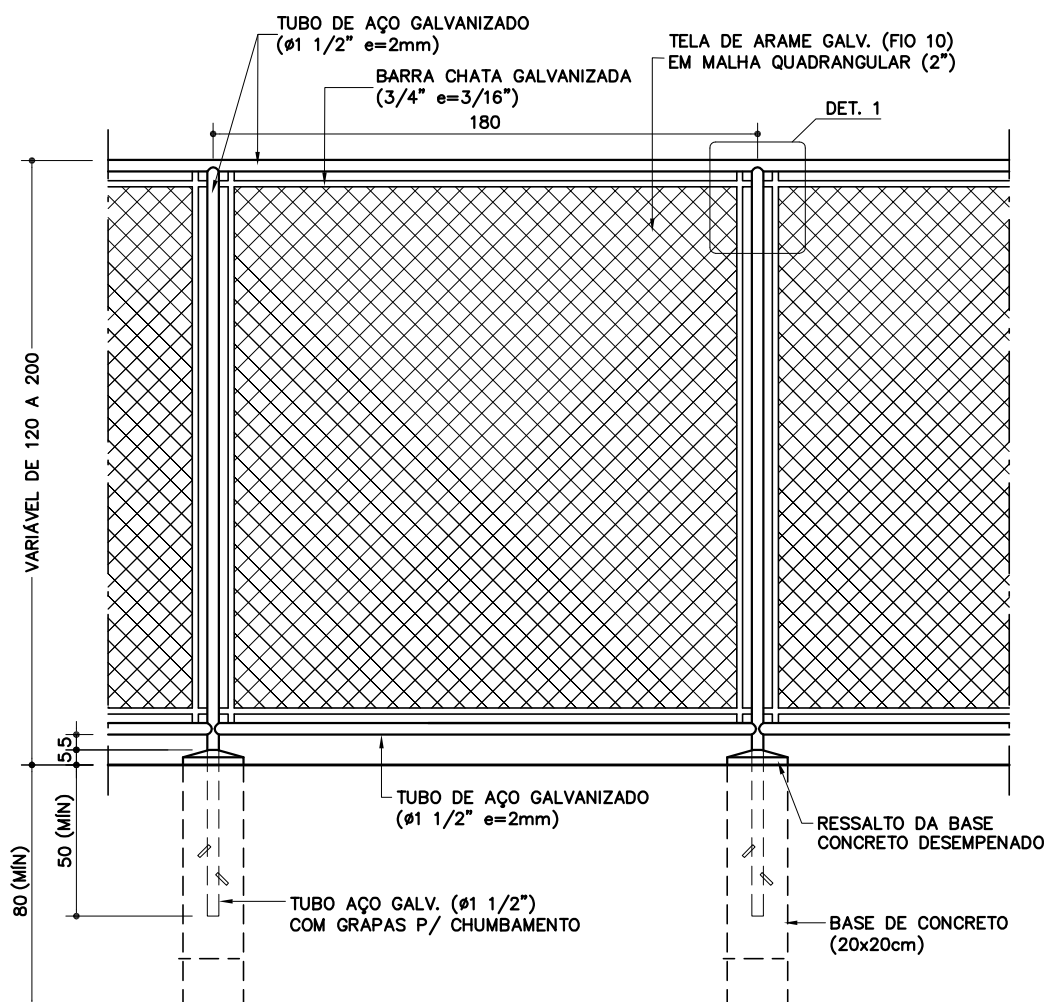
1601023



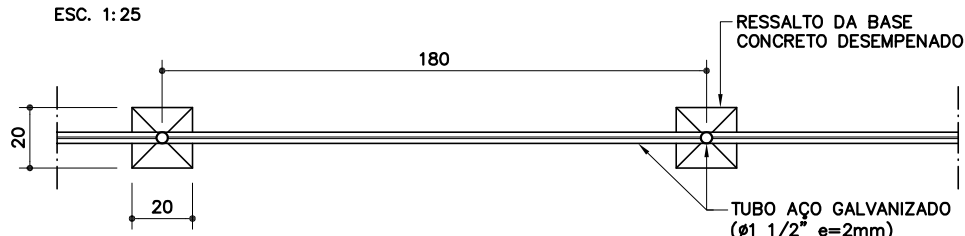
### Atenção

Preserve a escala  
Quando for imprimir, use  
folhas A4 e desabilite a  
função "Fit to paper"

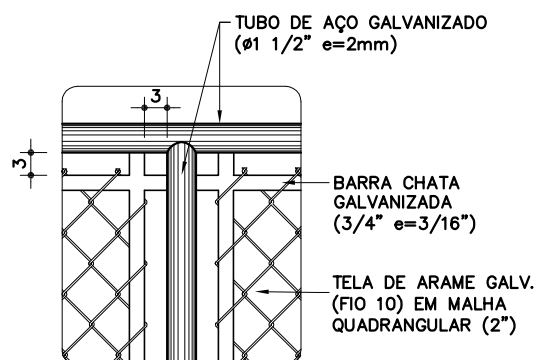
Respeite o Meio Ambiente.  
Imprima somente o ne-  
cessário



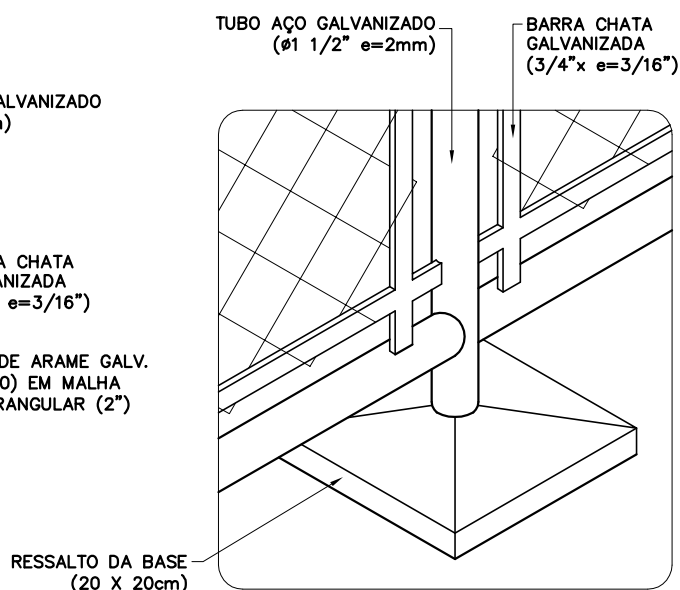
VISTA  
ESC. 1:25



PLANTA  
ESC. 1:25



DETALHE 1  
ESC. 1:10



PERSPECTIVA ISOMÉTRICA  
SEM ESCALA

## FE-01

**Fechamento  
para se-  
torização  
(alambrado)**  
(Indicar a altura no  
projeto)

Revisão 2  
Data 21/08/07

Página  
2/2

Código de listagem  
1601023



**Atenção**  
Preserve a escala  
Quando for imprimir, use  
folhas A4 e desabilite a  
função "Fit to paper"

**Respeite o Meio Ambiente.**  
Imprima somente o ne-  
cessário

**DESCRIÇÃO****Constituintes**

- Bases de concreto (20 x 20cm):
  - Formas em chapa compensada de madeira, resinada (e=12mm);
  - Concreto usinado, fck = 20MPa.
- Alambrado:
  - Montantes estruturais em tubo de aço galvanizado, tipo industrial (Ø=1 1/2" e=2mm);
  - Requadros para fixação da tela em barra chata galvanizada (3/4" e=3/16");
  - Tela de arame galvanizado (fio 10 = 3,4mm) em malha quadrangular com espaçamento de 2";
  - Galvanização a frio nos pontos de solda e corte.

**Acabamentos**

- Partes metálicas (exceto telas):
  - Pintura com tinta alumínio sobre fundo para galvanizados.

**APLICAÇÃO**

- Setorização de áreas externas (especificar a altura no projeto).

**EXECUÇÃO**

- Os tubos verticais deverão ser dotados de grapas soldadas na base do tubo (no mínimo 2 grapas por peça) para chumbamento nas bases de concreto.
- Os montantes estruturais e requadros da tela deverão ser montados por meio de solda elétrica em cordões corridos por toda a extensão da área de contato.
- Todos os locais onde houver ponto de solda e/ou corte, devem estar isentos de rebarbas, poeira, gordura, graxa, sabão, ferrugem ou qualquer outro contaminante (recomenda-se limpeza mecânica com lixa de aço ou jato abrasivo grau 2) para receber 1 demão, a pincel, de galvanização a frio (tratamento anticorrosivo composto de zinco).
- A tela deverá ser esticada, transpassada e amarrada no requadro.
- A base de concreto deverá ter um ressalto de 5cm acima do nível do piso, com acabamento em concreto desempenado e com inclinação para escoamento de águas pluviais.
- Antes da aplicação de fundo para galvanizados, toda superfície metálica deve estar, completamente, limpa, seca e desengraxada.

**FICHAS DE REFERÊNCIA****Catálogo de Componentes**

Ficha PT-50 Portão de tela para setorização

**Catálogo de Serviços**

Ficha S4.03 Concreto dosado em central  
Ficha S14 Pintura  
Ficha S14.08 Tinta alumínio  
Ficha S14.17 Galvanização

**RECEBIMENTO**

- O serviço pode ser recebido se atendidas todas as condições de projeto, fornecimento dos materiais e execução.
- Tubos e barras de aço:
  - Deverão ser, necessariamente, galvanizados e apresentar as bitolas indicadas;
  - Verificar o prumo e o chumbamento nas bases de concreto;
  - Verificar a ausência de escórias ou pontos cortantes nas soldas;
  - Verificar o tratamento dos pontos de solda e corte com galvanização a frio;

- Verificar o tratamento com fundo para galvanizados e o acabamento, atentando para que não apresente falhas na pintura ou quaisquer defeitos decorrentes do manuseio.
- Tela: verificar o estiramento e a amarração, não devendo apresentar pontos abaulados ou soltos.
- Verificar o acabamento e a inclinação do ressalto da base de concreto.
- Não serão aceitas peças empenadas, desniveladas, fora de prumo ou de esquadro.

**SERVIÇOS INCLUÍDOS NOS PREÇOS**

- Escavação, apiloamento, formas, concretagem e acabamento das bases de concreto.
- Alambrado com tubos, telas, fixações, soldas e preparos, inclusive galvanização a frio.
- Pintura com tinta alumínio sobre fundo para galvanizado.
- Regularização, compactação e limpeza do terreno contíguo.

**CRITÉRIOS DE MEDIÇÃO**

- m<sup>2</sup> — por metro quadrado executado, medido no plano vertical.